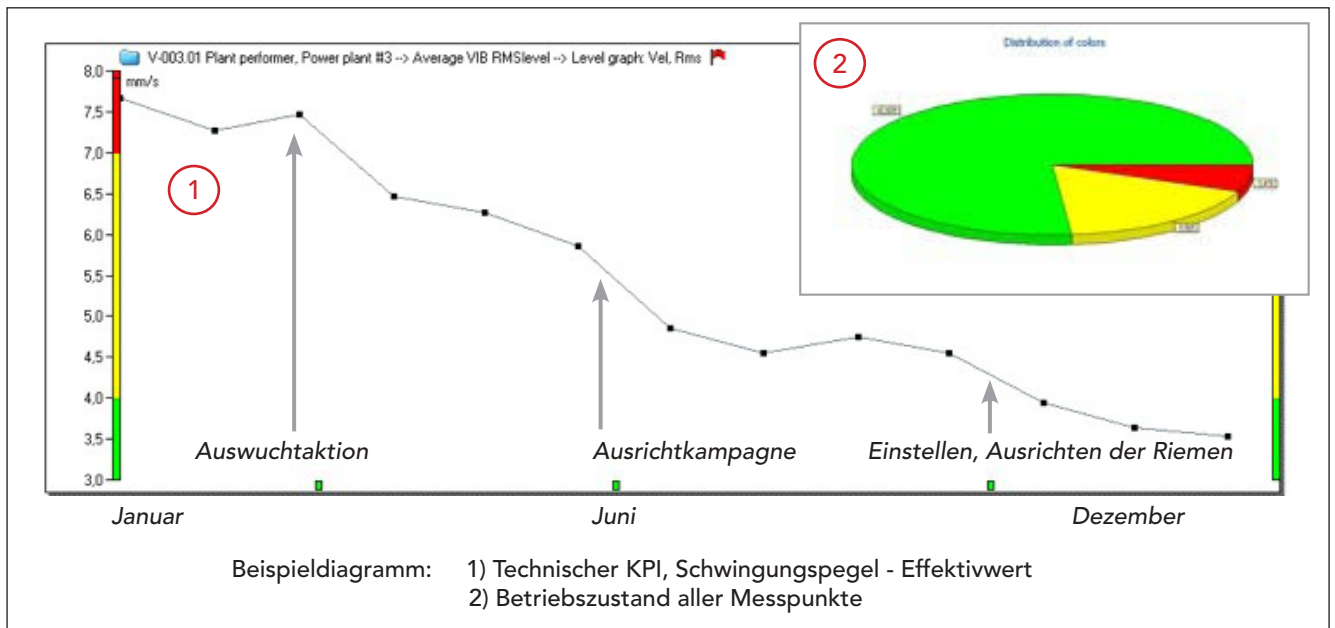


# Condmaster® Nova - Plant Performer™



Der Plant Performer™ ist ein Statistikmodul in Condmaster, der eine strategische Analyse der wirtschaftlichen und technischen Bedeutung der Instandhaltung ermöglicht. Die statistischen Aufgaben sind anwenderdefiniert und können Maschinenzustände und Leistungskennzahlen beinhalten, die als leicht verständliche Grafiken und Kurven dargestellt werden.

Das Konzept der Maschinentypen, mit denen die Messpunkte verbunden sind, ist Hauptbestandteil des Statistikmoduls. Wenn korrigierende Arbeiten durchgeführt wurden, gibt der Anwender einen Kommentar für "Korrigierende Instandsetzung" ein, der dann für wirtschaftliche Statistiken verwendet wird. Berechnungszeiträume werden eingegeben und die erhaltenen Grafiken können in Word oder Excel exportiert werden. Sie können auch ausgedruckt bzw. in die Zwischenablage kopiert werden.

Die Maschinentypen sind auch die Basis für die Maschinenzustandsstatistik.

Technische Leistungskennzahlen (KPI = Key Performance Indicator) werden für jeden Messpunkt erstellt. KPIs sind

quantifizierbare Maße die verwendet werden, um die Ziele und Verbesserungen der Instandhaltung messen zu können. Zum Beispiel das Schwingverhalten der Maschinen einer Abteilung in einem bestimmten Zeitraum.

Der Inhalt der Datenbank, wie z.B. die Anzahl der Messpunkte oder Runden, kann mit der Funktion Datenbankstatistik betrachtet werden.

Statistische Beispiele beinhalten:

- Ausfall von Deckungsbeiträgen
- Schwingungspegel einer Abteilung / für alle Ventilatoren / für die gesamte Fabrik, usw.
- Betriebsbedingungen (grün- gelb - rot) für alle E-Motoren
- Anzahl der Ventilatoren mit Alarm
- Alarmer pro Maschinentyp

## Bestellnummer

MOD186 Plant Performer

