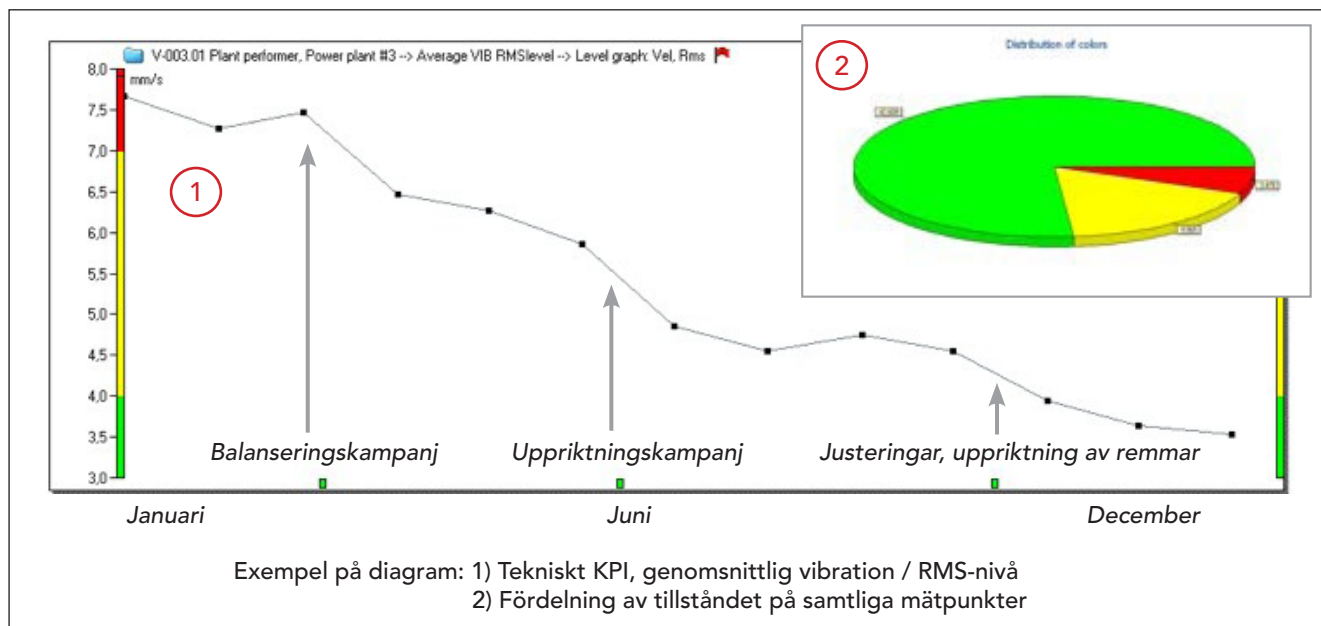


Condmaster® Nova - Plant Performer™



Plant Performer™ är en beslutsstödsmodul i Condmaster där strategiska analyser av underhållets ekonomiska effekter kan göras. Statistiska uppgifter definieras av användaren och kan bestå av databasstatistik eller statistik över maskinkondition samt tekniska KPI (Key Performance Indicators), som presenteras i enkla och lättbegripliga cirkel-, stapel eller 3D-diagram.

Konceptet maskintyper, till vilka mätpunkterna är kopplade, är det centrala i statistikmodulen. När en korrektiv åtgärd har utförts, skriver användaren in information om åtgärden i en kommentar som sedan används till att generera ekonomisk statistik. Beräkningsintervall kan specificeras och det två- eller tredimensionella resultatet kan exporteras till Word eller Excel, skrivs ut eller kopieras via klippbordet.

Maskintyperna är även basen för statistik på maskinkonditionen.

Tekniska KPI (Key Performance Indicators) anges på mätpunkterna. KPI är kvantifierbara nyckeltal som används till att mäta och förbättra underhållsarbetet mot underhållsorganisationens uppsatta mål. Till exempel, den totala vibrationsnivån för en avdelning eller för ett helt företag, kalkylerat vid regelbundna tidsintervall.

Innehållet i databasen, som antal mätpunkter och mättrönder, kan visas genom att använda funktionen för databasstatistik.

Exempel på statistisk som kan presenteras:

- Ekonomiska besparingar
- Total vibrationsnivå för en avdelning / för alla fläktar / för hela företaget etc
- Tillståndet (grön/gul/röd) för ex alla elektriska motorer
- Antalet fläktar i larmat tillstånd
- Larm per maskintyp

Ordernummer

MOD186 Plant Performer

