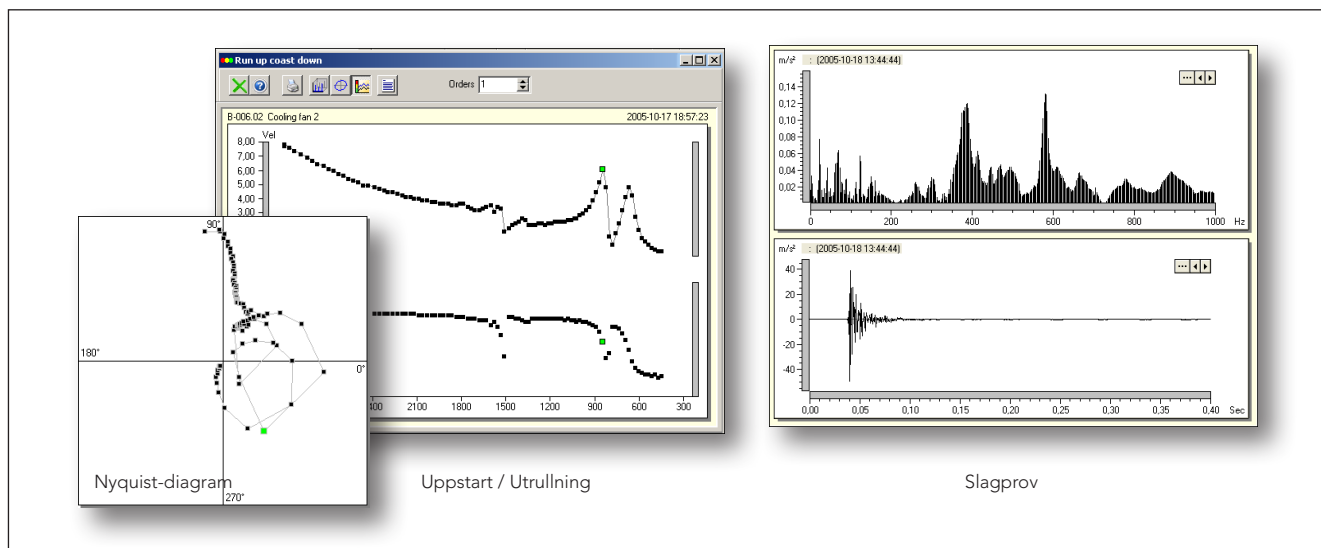


Condmaster® Nova - Uppstart /utrullning och Slagprov



Uppstart/utrullning och Slagprov är två funktioner för vibrationsanalys med Leonova Infinity, för obegränsad eller begränsad användning. Mätningar under uppstart/utrullning kan också göras med onlinesystemet Intellinova.

Uppstart / Utrullning

Uppstart/Utrullning används för att analysera förändringar i vibrationer från det att maskinen startas och tills den uppnått normal drifhastighet, eller från det att den stängs av och tills den stannat.

För denna test kan både signalenhet och visningsenhet för spektrum väljas.

Mätintervallet kan vara tidsbaserat (intervall i sekunder) eller varvtalsbaserat (intervall i rpm). Varvtalsområdet kan också väljas, ex 400 till 3000 rpm.

Ett **vattenfallsdiagram** kan visas när mätningen är färdig. Spektrum kan visas för varje individuell mätning.

Ett **Nyquist-diagram** visar fasvinkel och amplitud. En fas är en tidsfördröjning uttryckt i grader av rotation. Leonova Infinity beräknar tidsfördröjningen mellan tachometerpulsens passage och den aktuella frekvenskomponentens högsta värde vid varvtalshastigheten. Det resulterande värdet är en relativ vinkel, inte en absolut eftersom ingen kompensation görs för fasförskjutningen i givaren eller i de elektroniska kretsarna.

Slutligen kan användaren också välja ett **Bode-diagram** som visar vibrationsamplitud och vinkel för samtliga mätningar i en tidssekvens. I **samtliga diagram** visas den i listan markerade mätningens position med en blå punkt.

Slagprov

Slagprov används för att analysera maskinens struktur genom att knacka på den med exempelvis en gummiklubba.

Användaren väljer ett mätområde i Hz, vilket automatiskt fastställer samplingstiden, t.ex. 0,20 sekunder för 2000 Hz/400 linjer. En förtriggnings-tid, 5% till 25% av samplingstiden skall också väljas.

Nivån på känsligheten ställs in genom att knacka på maskinen med varierande kraft. Toppamplituden på den uppmätta signalen visas (hastighet i mm/s) och en lämplig triggingsnivå kan väljas, 1% – 90% av amplituden.

Mätningen ger ett FFT-spektrum och en tidssignal (samplingstid plus förtriggnings-tid).

Spektrat kan sparas som referensspektrum för valfritt mät-uppdrag.

Ordernummer

MOD137 Uppstart / utrullning och Slagprov, obegränsad användning

MOD237 Uppstart / utrullning och Slagprov, begränsad användning

